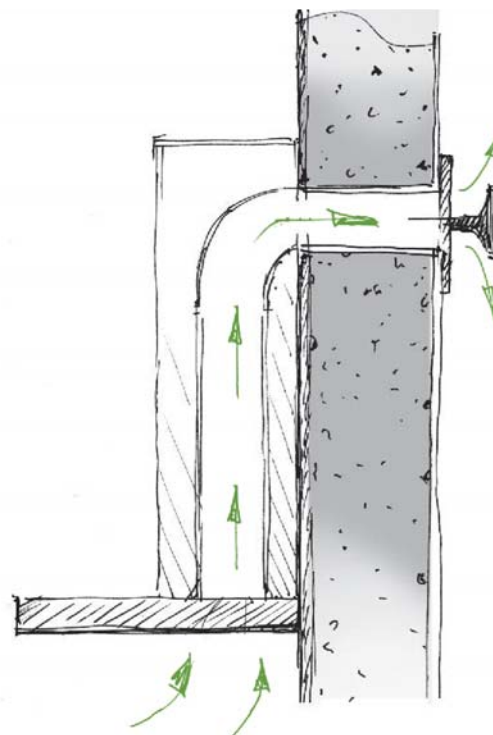


berbel Abluft-Technik: Intelligente Technik mit System.

Moderne Abluft-Technik stellt die beste Möglichkeit dar, verbrauchte Küchenluft zu entsorgen. Denn mit ihr zusammen werden auch Feuchtigkeit und Rauch vollständig nach außen befördert.

Bei berbel ist jedes Detail durchdacht: Der berbel Mauerkasten ist nur bei Betrieb der Haube geöffnet und in geschlossenem Zustand wärmedämmend. So wird der Wärmeverlust minimiert, und Sie sind sicher vor Zugluft geschützt. Die speziellen berbel Abluftrohre kommen ohne scharfe Kanten und leistungsbremsende Knick- und Verläufe aus. In Kombination profitieren Sie von einem strömungsoptimierten Gesamtsystem für eine besonders leise und effiziente Luftreinigung.

Die berbel Abluft-Technik empfiehlt sich für Neubauten, zum Nachrüsten in allen Häusern oder zur Effizienzsteigerung bestehender Küchen. Oft wird dies angenommen – es gibt jedoch kein gesetzliches Verbot für eine Ablufthaube in Passiv- oder Niedrigenergiehäusern. Es ist lediglich für genügend Zuluft z.B. über ein geöffnetes Fenster oder andere Zuluft-Lösungen zu sorgen, welche im Einklang mit einem ggf. vorhandenen Wohnraumlüftungssystem stehen sollte.



Erst bei Betrieb der Abzugshaube
öffnet sich der Mauerkasten



- ☞ Bis zu 50% Energiesparpotenzial durch kontrollierte Abluft
- ☞ Automatisches Öffnen des Mauerkastens bei Betrieb der Abzugshaube
- ☞ Universell geeignet für alle Abluftsysteme, wahlweise 125- oder 150- mm Rohranschluss
- ☞ Zur einfachen Nachrüstung geeignet